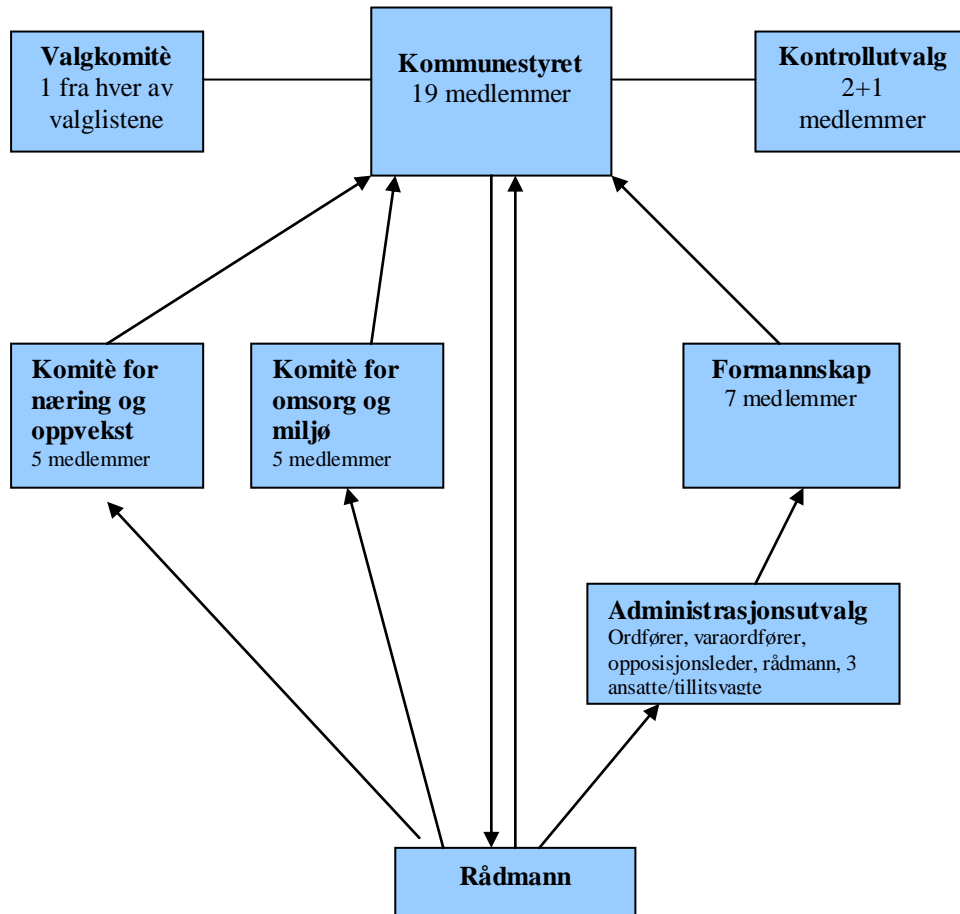


# Politisk organisasjonskart

Grue kommune skal organiseres etter følgende struktur:



Figuren gir en enkel oversikt over folkevalgte organ i Grue kommune. De folkevalgte organ består av kommunestyre, formannskap, kontrollutvalg og to komiteer. Koordineringsutvalget er kun et organ for saksfordeling og praktiske avklaringer knyttet til behandling av saker. Det består av komiteledere (2), ordfører, varaordfører, representant for opposisjonen og rådmann.