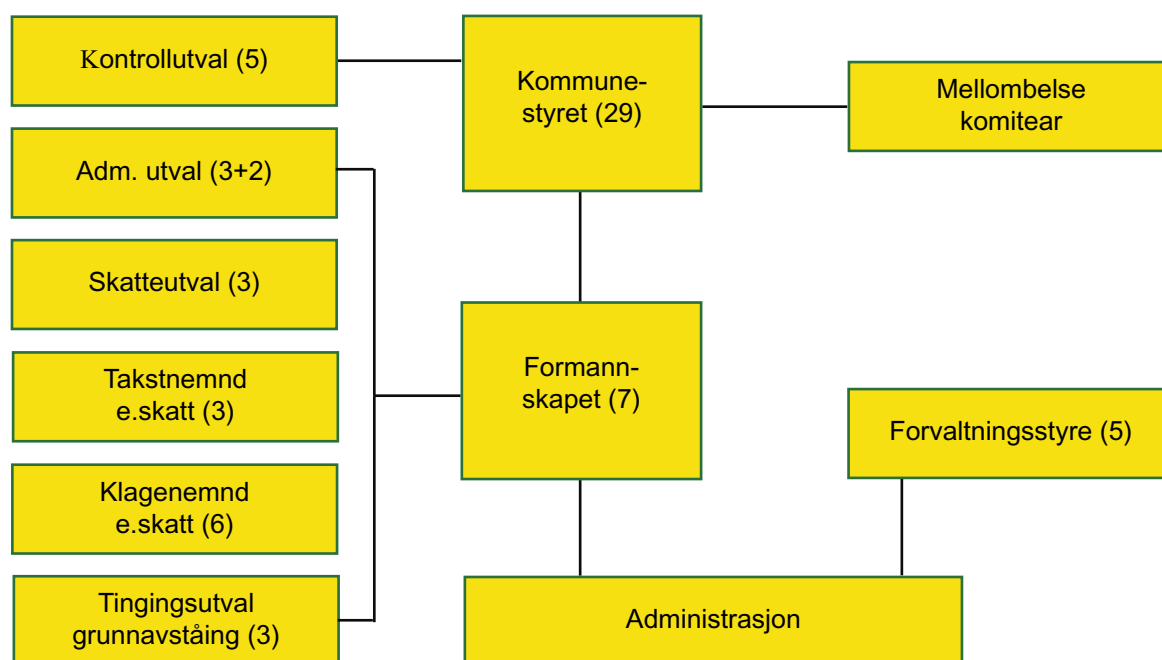
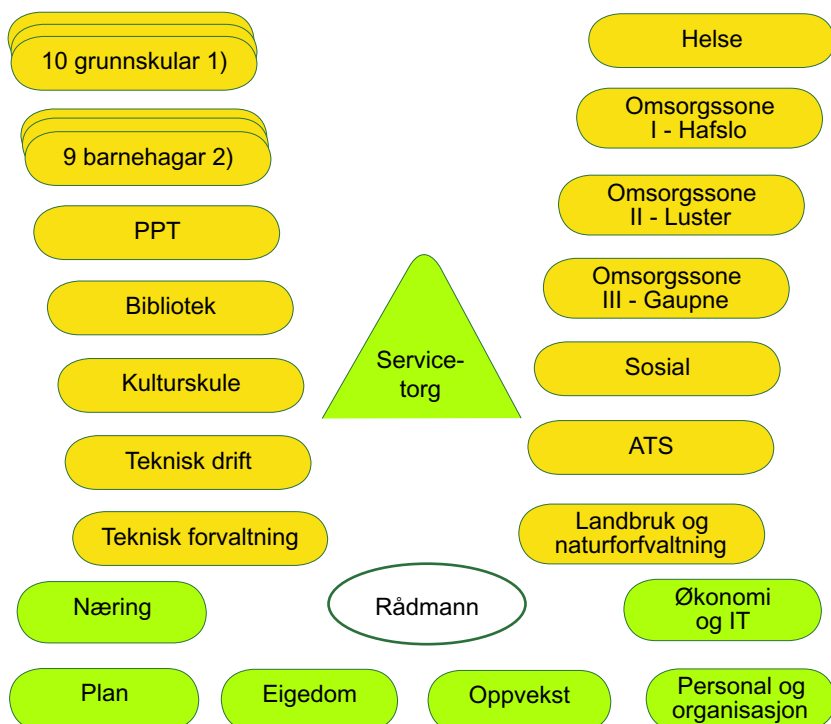


## Politisk organisasjonsmodell



## Innbyggjarar og tenestemottakarar



## Administrativ organisasjonsmodell

**Gul** = Tenesteeiningar. Desse yter primært tenester til innbyggjarane i kommunen.  
**Grøn** = Stabseiningar. Desse bistår rådmannen i hans arbeid, dels utad, dels i høve tenesteeiningane og dels i høve kommunen sine politiske organ.

Rådmannen har - på stabsnivået - peika ut "kontaktpersonar" for samtlige tenesteeiningar.

1) Kommunen har 10 skular og alle rektorane rapporterer til rådmannen (kontaktperson). Skulane er: **Bolstad skule, Dale skule, Fortun skule, Gaupne skule, Hafslo barne- og ungdomsskul Jostedal skule, Livdtun skule, Luster ungdomsskule, Solvorn skule, Veitastrond skule.**

2) Kommunen har 9 barnehagar og alle styrarane rapporterer til rådmannen (kontaktperson). Barnehagane er: **Bolstad barnehage, Gamlestova barnehage, Gaupne barnehage, Grandmo barnehage, Hafslo barnehage, Indre Hafslo barnehage, Jostedal barnehage, Luster barnehage, Solvorn barnehage.**