

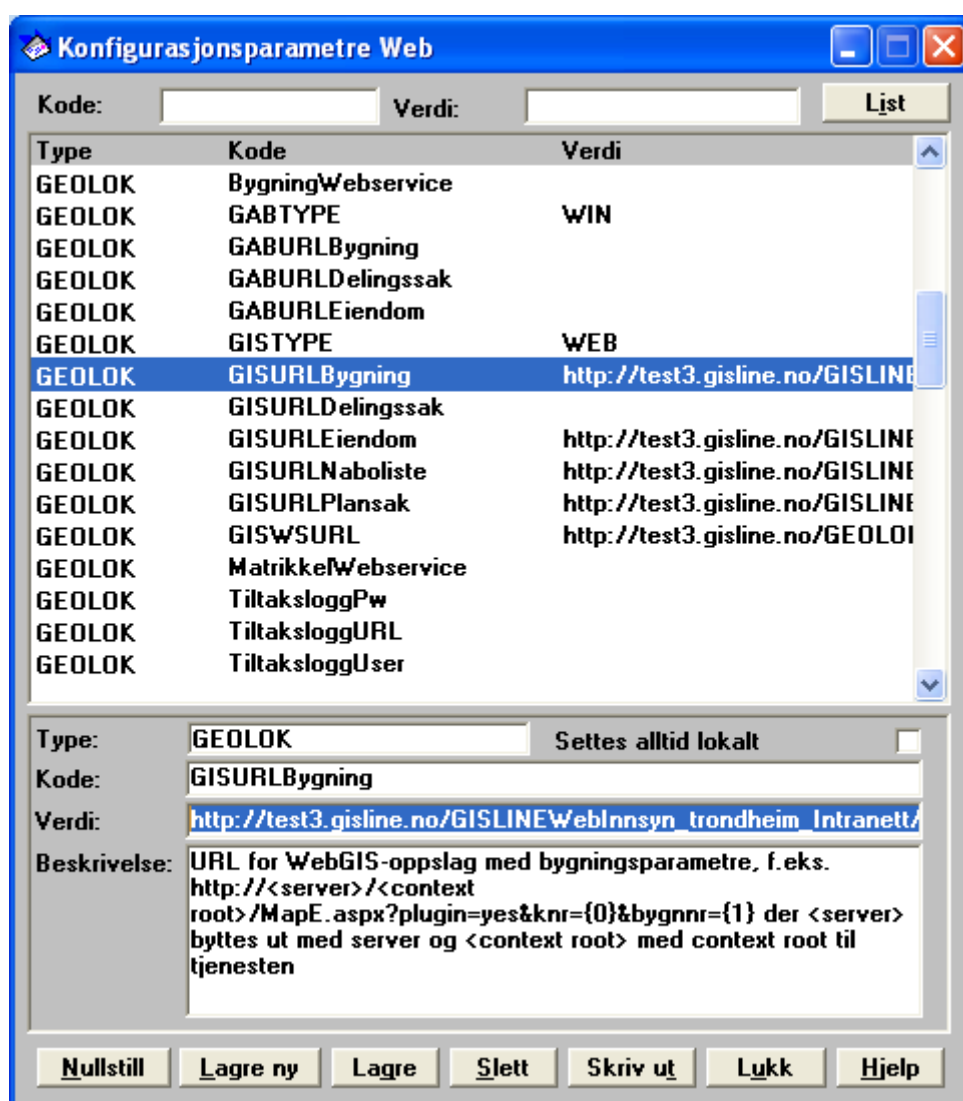
ESA Admin

Etter møte 16. Juni er webparametre testet og endret fra test3 til webhotel2. – Foreløpig bare i test. Lagt i produksjonen 170609.

Nye urler på GABTYPE, GABURLELINGSSAK, GABURLEIENDOM - lagt i produksjon 160609

OBS! Ved oppgraderinger til nye versjoner må {parantestall} sjekkes, eksempel: {0} viser i dag til kommunenr., slik at de fortsatt viser til samme nr hos ESA som hos Kartet.

System - Sikkerhet - Webparametre



The screenshot shows a web application window titled "Konfigurasjonsparametre Web". It contains a table of parameters and a detailed view for a selected parameter.

Type	Kode	Verdi
GEOLOK	BygningWebservice	
GEOLOK	GABTYPE	WIN
GEOLOK	GABURLBygning	
GEOLOK	GABURLDelingssak	
GEOLOK	GABURLEiendom	
GEOLOK	GISTYPE	WEB
GEOLOK	GISURLBygning	http://test3.gisline.no/GISLINE
GEOLOK	GISURLDelingssak	
GEOLOK	GISURLEiendom	http://test3.gisline.no/GISLINE
GEOLOK	GISURLNaboliste	http://test3.gisline.no/GISLINE
GEOLOK	GISURLPlansak	http://test3.gisline.no/GISLINE
GEOLOK	GISWSURL	http://test3.gisline.no/GEOLOI
GEOLOK	MatrikkelWebservice	
GEOLOK	TiltaksloggPw	
GEOLOK	TiltaksloggURL	
GEOLOK	TiltaksloggUser	

Below the table, the detailed view for the selected parameter "GISURLBygning" is shown:

Type: GEOLOK Settes alltid lokalt

Kode: GISURLBygning

Verdi: http://test3.gisline.no/GISLINEWebInnsyn_trondheim_Intranett/

Beskrivelse: URL for WebGIS-oppslag med bygningsparametre, f.eks. http://<server>/<context root>/MapE.aspx?plugin=yes&knr={0}&byggnr={1} der <server> byttes ut med server og <context root> med context root til tjenesten

Buttons at the bottom: Nullstill, Lagre ny, Lagre, Slett, Skriv ut, Lukk, Hjelp

http://test3.gisline.no/GISLINEWebInnsyn_trondheim_Intranett/Map.aspx?funksjon=visBygning&Bygningsnr={0}

Etter 160609:

http://webhotel2.gisline.no/GISLINEWebInnsyn_trondheim_Intranett/Map.aspx?funksjon=vi

sBygning&Bygningsnr={0}

Konfigurasjonsparametre Web

Kode: Verdi:

Type	Kode	Verdi
GEOLOK	BygningWebservice	
GEOLOK	GABTYPE	WIN
GEOLOK	GABURLBygning	
GEOLOK	GABURLDelingssak	
GEOLOK	GABURLEiendom	
GEOLOK	GISTYPE	WEB
GEOLOK	GISURLBygning	http://test3.gisline.no/GISLINE
GEOLOK	GISURLDelingssak	
GEOLOK	GISURLEiendom	http://test3.gisline.no/GISLINE
GEOLOK	GISURLNaboliste	http://test3.gisline.no/GISLINE
GEOLOK	GISURLPlansak	http://test3.gisline.no/GISLINE
GEOLOK	GISWSURL	http://test3.gisline.no/GEOLOI
GEOLOK	MatrikkeWebservice	
GEOLOK	TiltaksloggPw	
GEOLOK	TiltaksloggURL	
GEOLOK	TiltaksloggUser	

Type: Settes alltid lokalt

Kode:

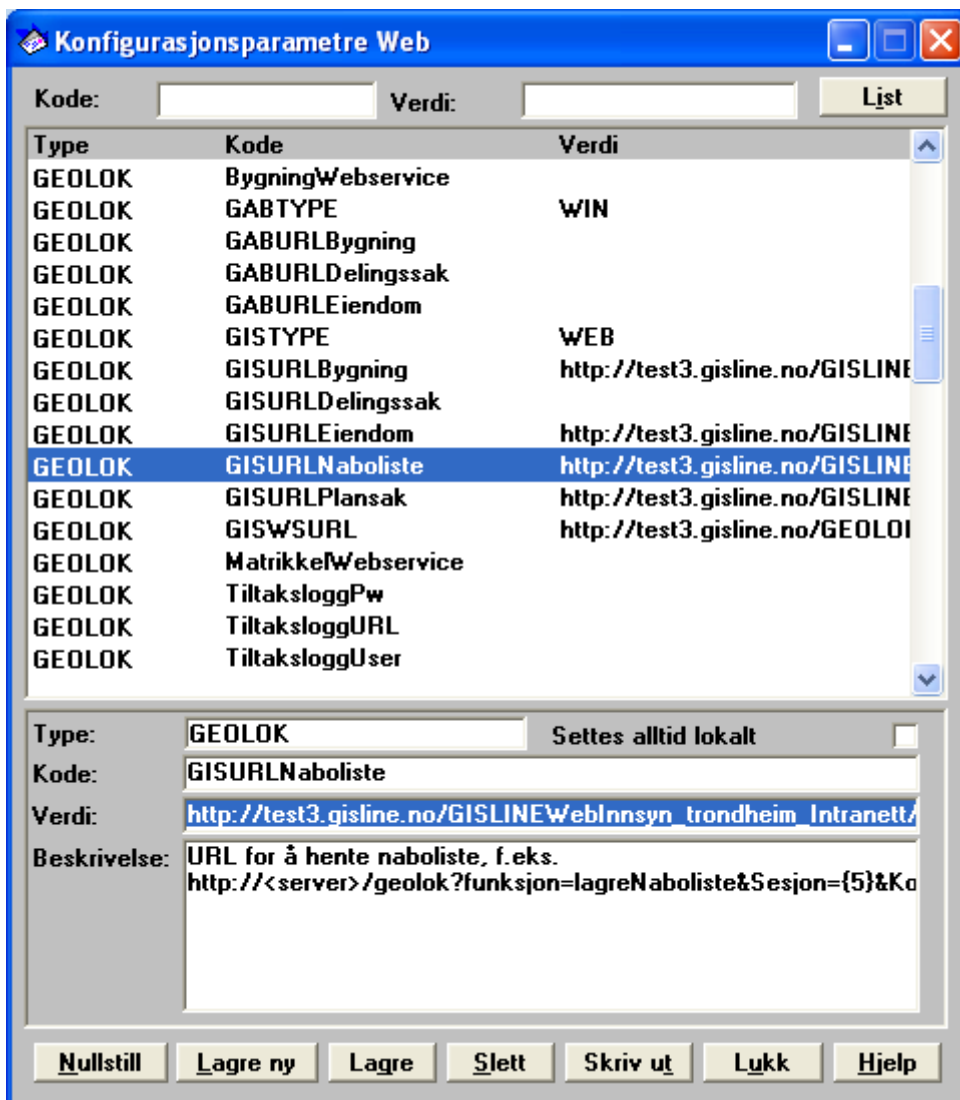
Verdi:

Beskrivelse: URL for WebGIS oppslag med eiendomsparametre, f.eks.
 http://<server>/<context root>/MapE.aspx?plugin=yes&knr={0}&gnr={1}&bnr={2} der
 <server> byttes ut med server og <context root> med context
 root til tjenesten

http://test3.gisline.no/GISLINEWebInnsyn_trondheim_Intranett/Map.aspx?funksjon=visEiendom&Kommunenr={0}&Gardsnr={1}&Bruksnr={2}

160609:

http://webhotel2.gisline.no/GISLINEWebInnsyn_trondheim_Intranett/Map.aspx?funksjon=visEiendom&Kommunenr={0}&Gardsnr={1}&Bruksnr={2}



http://test3.gisline.no/GISLINEWebInnsyn_trondheim_Intranett/Map.aspx?funksjon=lagreNaboliste&Sesjon={0}&Kommunenr={1}&Gardsnr={2}&Bruksnr={3}&Festenr={4}&Seksjonsnr={5}&LINK2={6}/teknisksak/kartEiendommer.do?method=lagreRettighetshavere&Sesjon={0}

160609: Fra ESA til Kart fungerer linken. Retur fra kart til ESA fungerer ikke. Ny url:
http://webhotel2.gisline.no/GISLINEWebInnsyn_trondheim_Intranett/Map.aspx?funksjon=lagreNaboliste&Sesjon={5}&Kommunenr={0}&Gardsnr={1}&Bruksnr={2}&Festenr={3}&Seksjonsnr={4}&LINK2={6}/teknisksak/kartEiendommer.do?method=lagreRettighetshavere&Sesjon={0}

240609: Fungerer mot test3.gisline.no, ligger i ESATest:

http://test3.gisline.no/GISLINEWebInnsyn_trondheim_Intranett/?funksjon=lagreNaboliste&Sesjon={5}&Kommunenr={0}&Gardsnr={1}&Bruksnr={2}&Festenr={3}&Seksjonsnr={4}&LINK2={6}/teknisksak/kartEiendommer.do%3Fmethod%3DlagreRettighetshavere%26Sesjon%3D{5}

Link mot webhotel2 er lagt i ESATest, Norkart skal sjekke ut hva som feiler på webhotel2

http://webhotel2.gisline.no/GISLINEWebInnsyn_trondheim_Intranett/?funksjon=lagreNaboliste&Sesjon={5}&Kommunenr={0}&Gardsnr={1}&Bruksnr={2}&Festenr={3}&Seksjonsnr={4}&LINK2={6}/teknisksak/kartEiendommer.do%3Fmethod%3DlagreRettighetshavere%26Sesjon%3D{5}

Avhengig av at GISWSURL står mot samme server.

<http://webhotel2.gisline.no/GEOLOKWebService/GEOLOKWebService.asmx>

290609

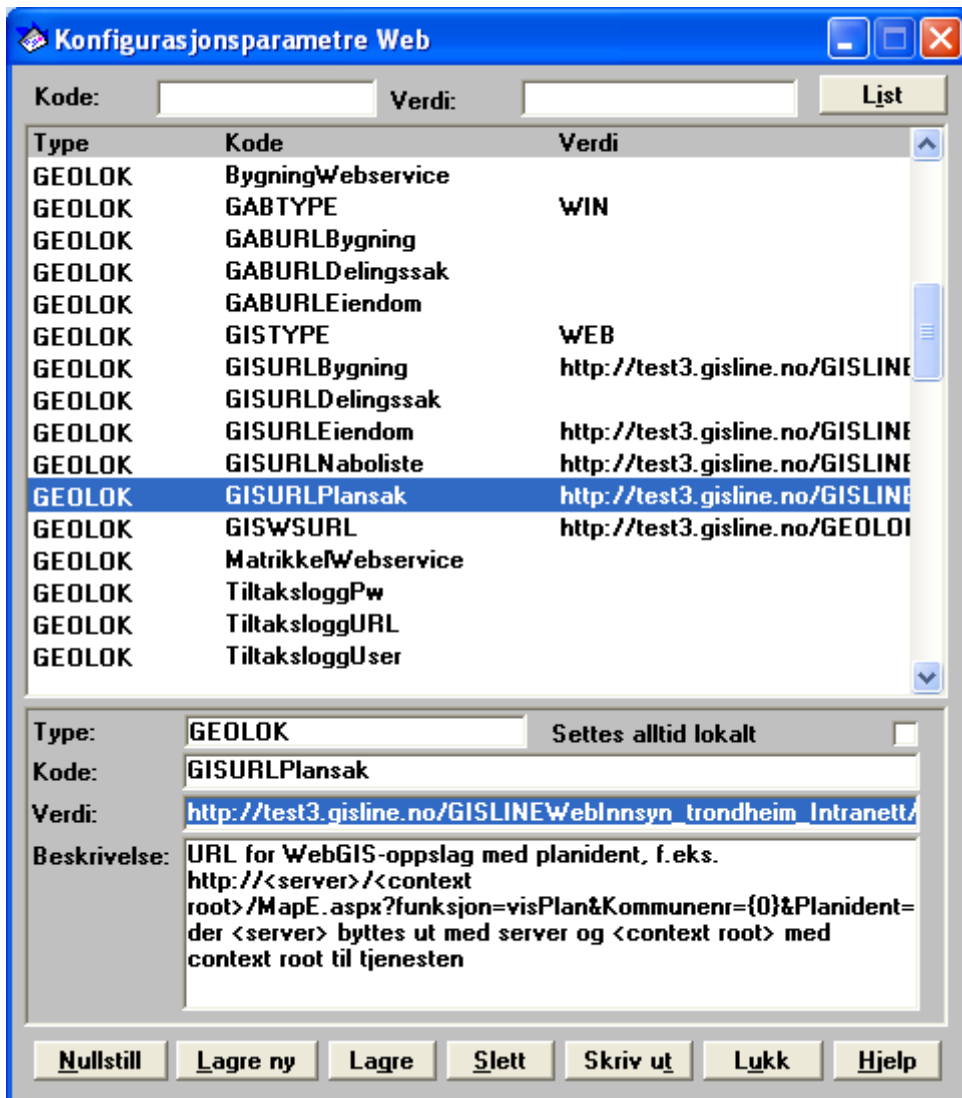
Lagt i prodbasen

Naboliste:

http://webhotel2.gisline.no/GISLINEWebInnsyn_trondheim_Intranett/?funksjon=lagreNaboliste&Sesjon={5}&Kommunenr={0}&Gardsnr={1}&Bruksnr={2}&Festenr={3}&Seksjonsnr={4}&LINK2={6}/teknisksak/kartEiendommer.do%3Fmethod%3DlagreRettighetshavere%26Sesjon%3D{5}

GISWSURL:

<http://webhotel2.gisline.no/GEOLOKWebService/GEOLOKWebService.asmx>



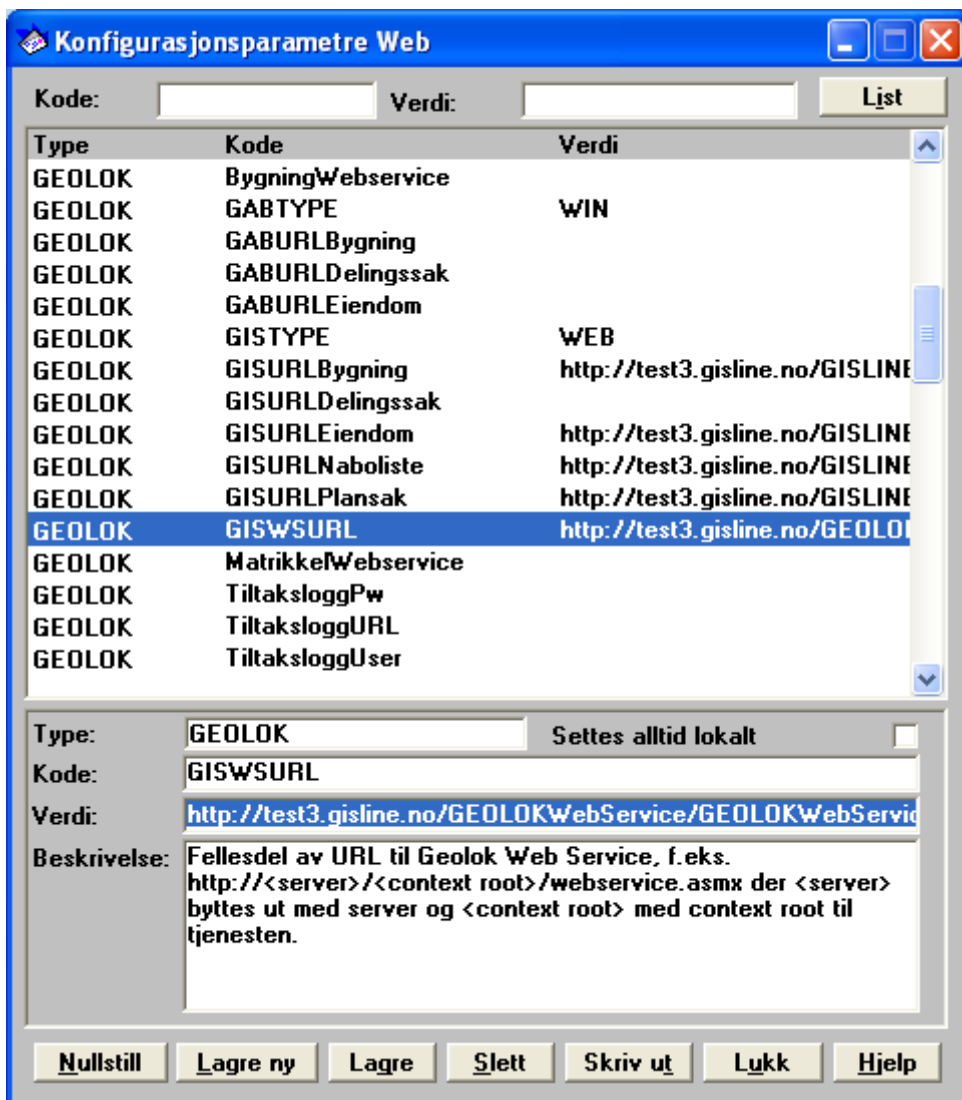
http://test3.gisline.no/GISLINEWebInnsyn_trondheim_Intranett/Map.aspx?funksjon=visPlan&Kommunenr={0}&Planident={1}

160609:

http://webhotel2.gisline.no/GISLINEWebInnsyn_trondheim_Intranett/Map.aspx?funksjon=visPlan&Kommunenr={0}&Planident={1}

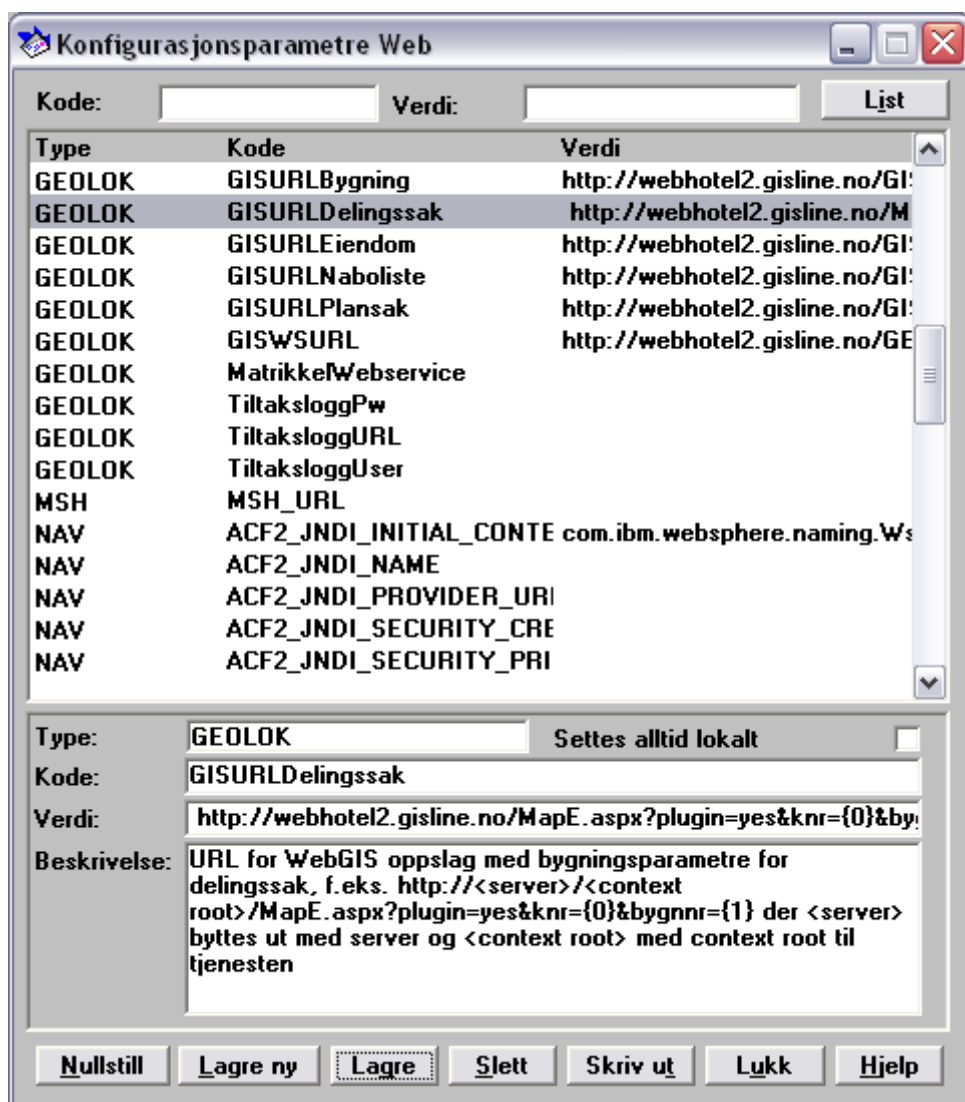
170609:

http://webhotel2.gisline.no/GISLINEWebInnsyn_trondheim_Intranett/Map.aspx?mapTheme=planer&funksjon=visPlan&Kommunenr={0}&Planident={1}



<http://test3.gisline.no/GEOLOKWebService/GEOLOKWebService.asmx>

160609: <http://webhotel2.gisline.no/GEOLOKWebService/GEOLOKWebService.asmx>



170609 i test: http://webhotel2.gisline.no/MapE.aspx?plugin=yes&knr={0}&byggnr={1}

Konfigurasjonsparametre Web

Kode: Verdi: List

Type	Kode	Verdi
GEOLOK	ByggesakGebyr	
GEOLOK	BygningWebservice	
GEOLOK	GABTYPE	WEB
GEOLOK	GABURLBygning	
GEOLOK	GABURLDelingssak	http://matrikkel/matrikkelenhe
GEOLOK	GABURLEiendom	http://matrikkel/matrikkelenhe
GEOLOK	GISTYPE	WEB
GEOLOK	GISURLBygning	http://webhotel2.gisline.no/GI
GEOLOK	GISURLDelingssak	
GEOLOK	GISURLEiendom	http://webhotel2.gisline.no/GI
GEOLOK	GISURLNaboliste	http://webhotel2.gisline.no/GI
GEOLOK	GISURLPlansak	http://webhotel2.gisline.no/GI
GEOLOK	GISWSURL	http://webhotel2.gisline.no/GE
GEOLOK	MatrikkelWebservice	
GEOLOK	TiltaksloggPw	
GEOLOK	TiltaksloggURL	

Type: Settes alltid lokalt

Kode:

Verdi:

Beskrivelse: Angir om Web-klienten skal benyttes Windows- eller WebGAB oppslag (gyldige verdier: WIN/WEB)

Konfigurasjonsparametre Web

Kode: Verdi: Ljst

Type	Kode	Verdi
GEOLOK	ByggesakGebyr	
GEOLOK	BygningWebservice	
GEOLOK	GABTYPE	WEB
GEOLOK	GABURLBygning	
GEOLOK	GABURLDelingssak	http://matrikkel/matrikkelenhe
GEOLOK	GABURLEiendom	http://matrikkel/matrikkelenhe
GEOLOK	GISTYPE	WEB
GEOLOK	GISURLBygning	http://webhotel2.gisline.no/GI
GEOLOK	GISURLDelingssak	
GEOLOK	GISURLEiendom	http://webhotel2.gisline.no/GI
GEOLOK	GISURLNaboliste	http://webhotel2.gisline.no/GI
GEOLOK	GISURLPlansak	http://webhotel2.gisline.no/GI
GEOLOK	GISWSURL	http://webhotel2.gisline.no/GE
GEOLOK	MatrikkelWebservice	
GEOLOK	TiltaksloggPw	
GEOLOK	TiltaksloggURL	

Type: Settes alltid lokalt

Kode:

Verdi:

Beskrivelse: URL for WebGAB opplag med eiendomsparametre for delingssak, f.eks. http://<server>/<context root>/webgab.aspx?type=eiendom&gnr={0}&bnr={1}&fnr=0&snr=0 der <server> byttes ut med server og <context root> med context root til tjenesten

Nullstill Lagre ny Lagre Slett Skriv ut Lukk Hjelp

<http://matrikkel/matrikkelenhet.aspx?knr=1601&gnr={0}&bnr={1}&fnr=0&snr=0>

Konfigurasjonsparametre Web

Kode: Verdi: Lijst

Type	Kode	Verdi
GEOLOK	ByggesakGebyr	
GEOLOK	BygningWebservice	
GEOLOK	GABTYPE	WEB
GEOLOK	GABURLBygning	
GEOLOK	GABURLDelingssak	http://matrikkel/matrikkelenhe
GEOLOK	GABURLEiendom	http://matrikkel/matrikkelenhe
GEOLOK	GISTYPE	WEB
GEOLOK	GISURLBygning	http://webhotel2.gisline.no/GL
GEOLOK	GISURLDelingssak	
GEOLOK	GISURLEiendom	http://webhotel2.gisline.no/GL
GEOLOK	GISURLNaboliste	http://webhotel2.gisline.no/GL
GEOLOK	GISURLPlansak	http://webhotel2.gisline.no/GL
GEOLOK	GISWSURL	http://webhotel2.gisline.no/GE
GEOLOK	MatrikkelWebservice	
GEOLOK	TiltaksloggPw	
GEOLOK	TiltaksloggURL	

Type: Settes alltid lokalt

Kode:

Verdi:

Beskrivelse: URL for WebGAB-opplag med eiendomsparametre, f.eks. http://test.gisline.no/GL_WebGAB_Ski/webgab.aspx?type=eien der <server> byttes ut med server og <context root> med context root til tjenesten

Nullstill Lagre ny Lagre Slett Skriv ut Lukk Hjelp

<http://matrikkel/matrikkelenhet.aspx?knr=1601&gnr={0}&bnr={1}&fnr=0&snr=0>